



簡単作業で手軽に苔除去!



「ぴきゃみんイメージキャラクター」

# おそとの ぴきゃみん

スプレーするだけで美観維持と、スリップ防止に(コケない)。  
ビタミン系光触媒ジェンタミン配合で地球に優しい!

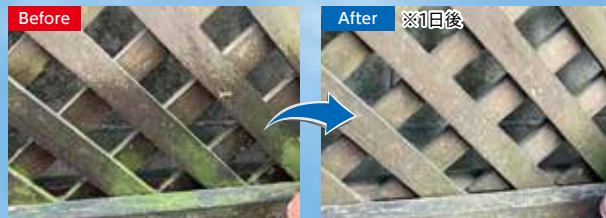


ジェンタミンはビタミンB2を活用した有効成分で、安全・有機系光触媒・室内光でも反応・水溶性が特徴です!

<取得特許>  
第6950067号  
第7011100号

## 効果事例

※効果は苔の種類により異なります



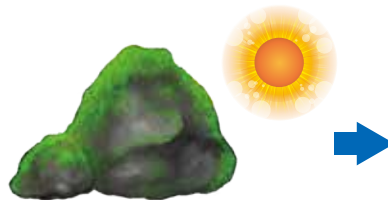
その他効果  
Movie 配信中!

## 使用方法

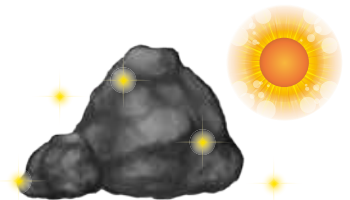
### 軽度苔除去の場合



対象物へおそとのぴきゃみんを噴霧します。



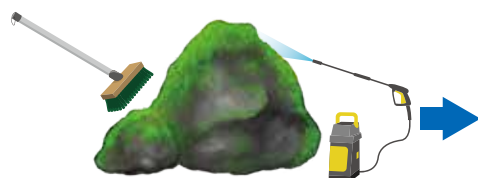
噴霧後は放置してください。  
※半日以上日光を当てることでおそとのぴきゃみんがコーティングとなり雨が降っても流れません。



2週間~1ヶ月程度で効果が発現します。  
効果は半年以上持続します。

※1㎡あたり約15mLをご使用ください。  
※注意事項をよく読んでからご使用ください

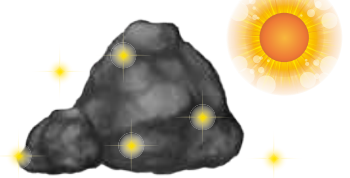
### 頑固な苔、防苔コーティングの場合



高圧洗浄機やブラシなどで事前に苔を除去してください。

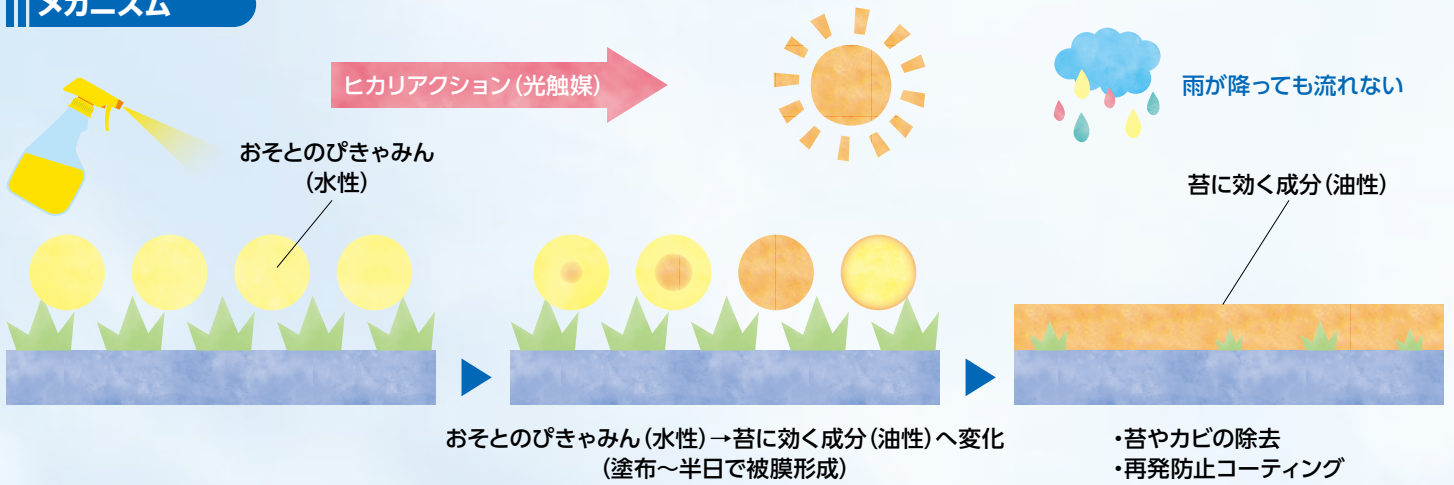


対象物へおそとのぴきゃみんを噴霧します。



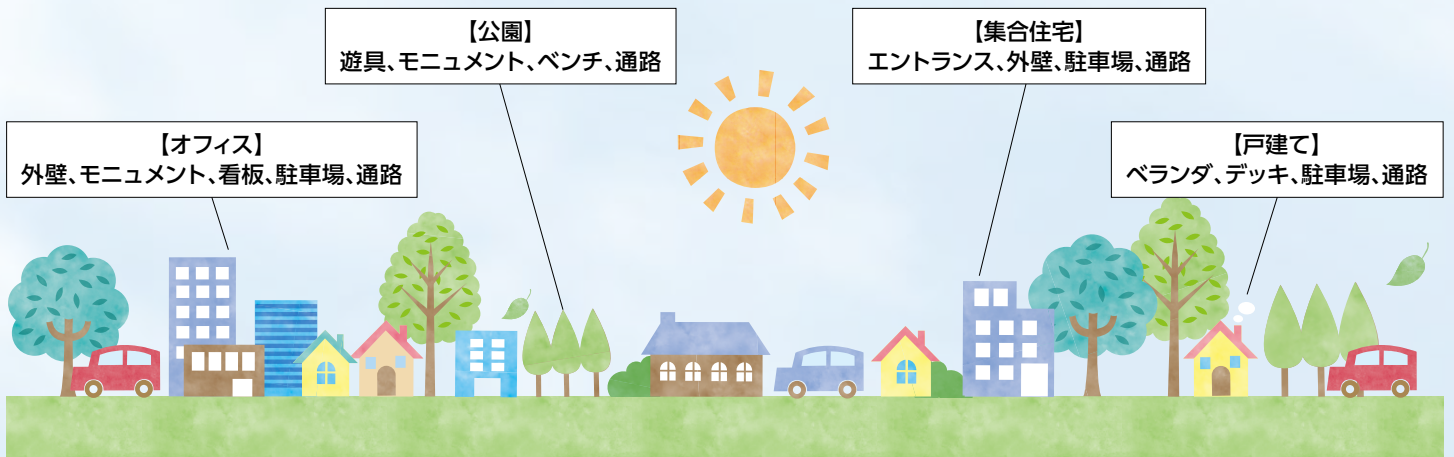
防コケ剤として効果は半年以上持続します。

## メカニズム





## 使用場所

おそとのぴきゃみんは安全な成分で構成されているので、  
子供や高齢者、ペットが触れる可能性があるところにも使用できます！



## ■ 荷姿情報

荷姿	4L×4本入	
重量(グロス)	18.1kg/ケース 4.4kg/缶	
梱包サイズ	380×235×260(H)mm	
JAN	—	

荷姿	18L	
重量(グロス)	19.4kg/缶	
梱包サイズ	240×240×350(H)mm	
JAN	—	

## 【注意事項】

- 用途以外には使用しないで下さい。
- 農薬ではないので、土壌や植物には使用しないで下さい。
- 噴霧状況、気象条件(晩秋・春先の低温時、噴霧後すぐに雨が降るなど)によっては、効果にむらが生じる場合があります。
- コケやカビ汚れが除去し難い場合は、繰り返し噴霧して下さい。または、ブラシで擦って落として下さい。
- 噴霧後1日は、噴霧場所に水がかからないようにして下さい。
- ご使用時は必要量のみを噴霧器に移して使用して下さい。保管する際は遮光環境での保管をお願いします。

## ユシロ化学工業株式会社

〒146-8510 東京都大田区千鳥2-34-16

東京支店 (03)3750-1101 福山営業所 (084)991-3755  
名古屋支店 (052)891-0967 広島営業所 (082)506-1456  
大阪支店 (072)848-7211 九州営業所 (092)432-9233  
北海道営業所 (011)887-0390 テクニカルセンター  
東北営業所 (022)297-0577 神奈川 (0467)75-0175  
北関東営業所 (0285)27-0766 名古屋 (052)891-0967  
浜松営業所 (053)436-6291

<https://www.yushiro.co.jp/>



ISO 9001  
JQA-1450  
富士工場  
JQA-1953  
兵庫工場



ISO 14001  
JQA-EM0809  
富士工場  
JQA-EM1432  
兵庫工場

## 【販売店】